



INSTITUT POBLENOU

# PREINSCRIPCIÓ: PAS A PAS

1.

## Prepara la documentació

- DNI/NIE/PASS Alumne/a
- DNI/NIE/PASS Tutor (menor d'edat)
- Certificat de naixement (menor d'edat)
- Document d'accès

Format



<https://idcatmobil.com>



identitat  
digital

## Donat d'alta al IdCAT Mòbil

2.

OBTENIR EL MEU idCAT Mòbil - COMENÇA -  
DNI/NIE (Alumne/a) - TARGETA SANITÀRIA -  
ENVIAR - ALTA - EMPLENAR - VALIDAR.

[https://educacio.gencat.cat/ca/tramits/  
tramits-temes/identificador-alumne](https://educacio.gencat.cat/ca/tramits/tramits-temes/identificador-alumne)



3.

## Consulta l'identificador RALC

ACCEDEIX AMB EL TEU idCAT I ESTALVIA'T  
ADJUNTAR MÉS DOCUMENTACIÓ.

**Més ràpid, més fàcil**



<https://preinscripcio.gencat.cat/ca/inici>



gen  
cat

## Entra a la web de preinscripció

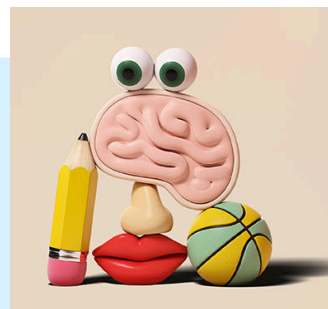
PREINSCRIPCIÓ. CURS 2025-2026

4.

5.

## Selecciona l'oferta

- ITINERARIS FORMATIUS ESPECÍFICS
- PGROGRAMES DE FORMACIÓ I INSERCIÓ
- FORMACIÓ PROFESSIONAL (GRAU MITJÀ)
- FORMACIÓ PROFESSIONAL (GRAU SUPERIOR)



## Fes la sol·licitud

- EMPLENA CORRECTAMENT LA SOL·LICITUD.
- ADJUNTA LA DOCUMENTACIÓ PERTINENT.
- PRESENTA-LA.

6.