

PREINSCRIPCIÓ

1. Prepara la documentació

- DNI/NIE/Passaport de l'estudiant.
- DNI/NIE/Passaport Tutor/a de l'estudiant (només menor d'edat).
- Certificat de naixement/Llibre de família (només menor d'edat).
- Document d'accès als estudis que es sol·liciten.

Format



<https://idcatmobil.com>



identitat digital

2. Donat d'alta a l' IdCATMòbil

2.

OBTENIR EL MEU idCAT Mòbil → COMENÇA → DNI/NIE (alumne/a)
→ TARGETA SANITÀRIA → ENVIAR → ALTA → EMPLENAR →
→ VALIDAR

<https://educacio.gencat.cat/ca/tramits/tramits-temes/identificador-alumne>

3. Consulta l'identificador de l'alumne/a

ACCEDEIX AMB EL TEU idCAT i ESTALVIA'T ADJUNTAR MÉS DOCUMENTACIÓ.

Més ràpid, més fàcil



<https://preinscripcio.gencat.cat/ca/inici>

gen
cat

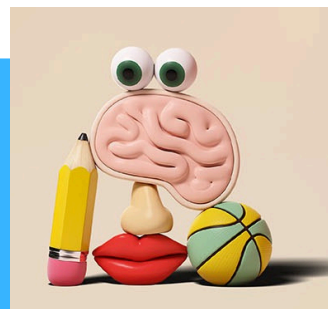
4. Entra a la web de preinscripció

4.

PREINSCRIPCIÓ. CURS 2026-2027

5. Selecciona l'oferta

- ITINERARIS FORMATIUS ESPECÍFICS
- PROGRAMES DE FORMACIÓ I INSERCIÓ FORMACIÓ
- PROFESSIONAL (GRAU MITJÀ)
- FORMACIÓ PROFESSIONAL (GRAU SUPERIOR)
- MASTER F.P: CURS D'ESPECIALITZACIÓ



6. Fes la sol·licitud

6.

- EMPLENA CORRECTAMENT LA SOL·LICITUD
- ADJUNTA LA DOCUMENTACIÓ PERTINENT
- PRESENTA-LA